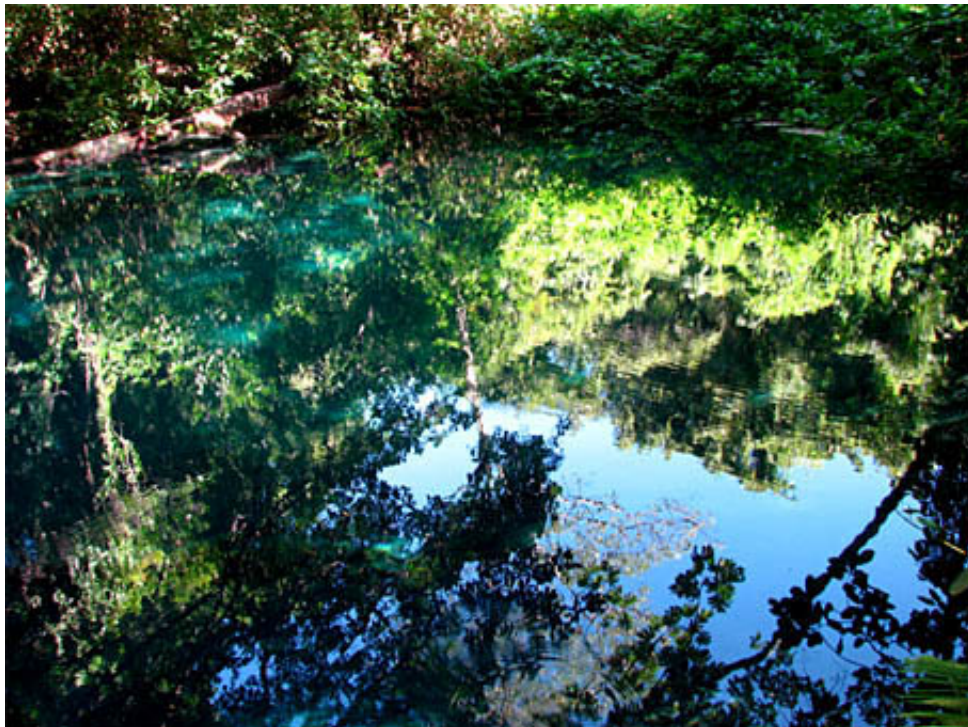


## Nascente do Rio Salobinho

Categories : [Capas](#)



Se houvesse um ranking para destacar a beleza das nascentes desse País, sem dúvida o vertedouro do pequeno Rio Salobinho, no interior de Formosa (GO), despontaria com sua cor inigualável. Encravada em um pedacinho de Cerrado, é conhecida e visitada por poucos. Mas só isso não garantirá sua sobrevivência. A nascente fica dentro de terras particulares e "operadoras de ecoturismo" já a exploram, sem controle, sem autorização. Como sempre, medidas de preservação podem chegar tarde demais. O clique nesse pedaço de paraíso foi feito por Aldem Bourscheit com uma câmera digital Canon PowerShot S3, sem tripé, em ISO 200, luz natural e tempo de exposição 1/250.